

# ULTRAÄÄNIVESIMITTARI QALCOSONIC

# W1

Koot DN15-DN40



## ÄLYKÄS VESIMITTARI

Ultraäänimittaukseen perustuva QALCOSONIC W1-vesimittari on suunniteltu mittaamaan tarkasti kylmän ja kuuman veden kulutusta vesilaitoskäytössä sekä huoneistokohtaisessa vedenmittauksessa.

- Staattinen vesivirtauksen mittaaminen, ei liikkuvia tai kuluvia osia
- Ultraääni mahdollistaa erittäin tarkan vedenkulutuksen mittaamisen
- Poistaa esimerkiksi hiekan tai ilmataskujen aiheuttamia mittausvirheitä
- Vakaa ja luotettava
- Kokonaiskulutus LCD-näytöllä, 9 numeroa (999 999,999 m<sup>3</sup>)
- Herkkä ja tarkka pienissä virtauksissa, mittaa jopa 1 litra/tunti
- IoT-etäluenta

## TEKNISET OMINAISUUDET

- Lämpötilaluokat T30, T50, T30/90, T90
- Q3: 1,6 / 2,5 / 4,0 / 6,3 / 10 / 16 / 25 m<sup>3</sup>/h
- Laaja mittausalue Q3 / Q1 = R 250 / 400 (vakio) / 800
- Suoria putkiosuusia ennen mittaria tai mittarin jälkeen ei tarvita
- Täysin vapaa asennusasento (esimerkiksi vinoon, kyljelleen, näyttö alaspäin tai vaaka-/pystyputkeen)
- Ei mittaa mittarin läpi menevää ilmaa
- Ympäristöluokka E2 / M1
- Suojausluokka IP68
- Nimellispaine PN16 (PN25)
- Sisäinen muisti luettavissa NFC tai optinen kaapeli (1480t/1130vrk/36kk)
- Huoltovapaa mittari, akun kesto jopa yli 16 vuotta
- Kaksisuuntainen mittaus, virtaussuunnan näyttö
- Mittarin asetteluarvot säädettävissä
- Kestävä komposiittirunko

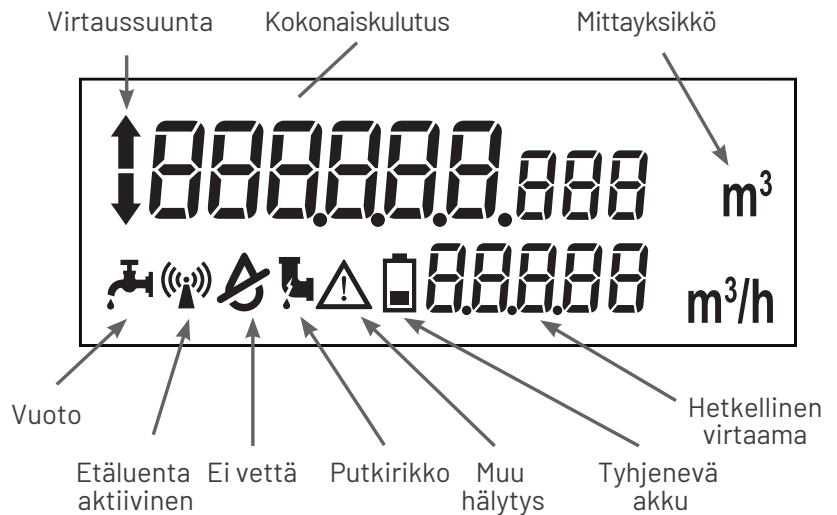
## ETÄLUENTAVAIHTOEHDOT

- wMBus 433 tai 868 MHz OMS T1; 868 MHz S1
- LoRaWAN (EU868, AS923, AU915, US915)
- NB-IoT
- NFC



## LCD-NÄYTTÖ JA SYMBOLIT

- Virtaussuunta
- Kokonaiskulutus m<sup>3</sup>
- Hetkellinen virtaama m<sup>3</sup>/h
- Vuoto
- Etäluenta aktiivinen
- Ei vettä
- Putkirikko
- Muu hälytys
- Tyhjenevä akku



## TEKNISET OMINAISUUDET:

Vesimittari	Q3 [m <sup>3</sup> /h]	1.6 / 2.5 / 4.0 / 6.3 / 10 / 16 / 25
	R Q3 / Q1	80 / 160 / 250 / 315 / 400 / 800
	Veden lämpötila	0,1 – 90°C
	LCD-näyttö	9 numeroa
Vesimittarin ominaisuudet	Suojausluokka (IP)	IP68
	Ympäristöluokka	luokka C / EN 14 154
	Käyttölämpötila	-15°C ... +70°C
	Asennusasento	Kaikki asennusasennot (esimerkiksi vinoon, kyljelleen, näyttö alaspäin tai vaaka-/pystyputkeen)
	Nimellispaine (bar)	PN16 bar
	Painehäviö	0.16 / 0.25 / 0.40 / 0.63
	Akun käyttöikä	16 vuotta LoRa/wMbus versio, 12 vuotta NB IoT
	Yksiköt	m <sup>3</sup> /h - m <sup>3</sup>

## TEKNISET OMINAISUUDET:

Virtaus Q3, m <sup>3</sup> /h	1,6					2,5					4,0								
Mittarin pituus, mm	105, 110, 165, 170					105, 110, 165, 170					105, 110, 130, 165, 190								
Nimellinen halkaisija	DN15					DN15					DN20								
Liitäntä	G 3/4"					G 3/4"					G 1"								
Dynaaminen alue R, Q3/Q1	80	160	250	315	400	80	160	250	400	800	80	160	250	400	80	160	250	400	800
Pienin tilavuusvirta Q1, m <sup>3</sup> /h	0,020	0,010	0,0064	0,005	0,004	0,031	0,0156	0,010	0,0062	0,0031	0,031	0,0156	0,010	0,0062	0,050	0,025	0,016	0,010	0,050
Välilajan tilavuusvirta Q2, m <sup>3</sup> /h	0,032	0,016	0,010	0,008	0,0064	0,050	0,025	0,016	0,010	0,005	0,050	0,025	0,016	0,010	0,080	0,040	0,026	0,016	0,080
Aloitusvirta, m <sup>3</sup> /h	0,001					0,001					0,001								
Ylikuormitustilavuusvirta Q4, m <sup>3</sup> /h	2,0					3,125					3,125								
Painehäviöluokka Δp, bar x 100	Δp16					Δp25					Δp16								

Virtaus Q3, m <sup>3</sup> /h	6,3										10,0									
Mittarin pituus, mm	260					260					260									
Nimellinen halkaisija	DN25					DN32					DN25				DN32					
Liitäntä	G 1 1/4"					G 1 1/2"					G 1 1/4"				G 1 1/2"					
Dynaaminen alue R, Q3/Q1	80	160	250	400	800*	80	160	250	400	800*	80	160	250	400	800*	1000*	80	160	400	800*
Pienin tilavuusvirta Q1, m <sup>3</sup> /h	0,079	0,040	0,0252	0,016	0,080	0,079	0,040	0,0252	0,016	0,125	0,0625	0,040	0,025	0,0125	0,010	0,125	0,0625	0,025	0,0125	
Välilajan tilavuusvirta Q2, m <sup>3</sup> /h	0,126	0,063	0,040	0,0252	0,013	0,126	0,063	0,040	0,0252	0,200	0,100	0,064	0,040	0,020	0,016	0,200	0,100	0,040	0,020	
Aloitusvirta, m <sup>3</sup> /h	0,003					0,005					0,003				0,005					
Ylikuormitustilavuusvirta Q4, m <sup>3</sup> /h	7,875					7,875					12,5				12,5					
Painehäviöluokka Δp, bar x 100	Δp25					Δp16					Δp63				Δp25					

Virtaus Q3, m <sup>3</sup> /h	10,0				16,0				25,0			
Mittarin pituus, mm	300				300				300			
Nimellinen halkaisija	DN40				DN40				DN40			
Liitäntä	G 2"				G 2"				G 2"			
Dynaaminen alue R, Q3/Q1	80	160	250	80	160	250	400	80	160	250	400	800*
Pienin tilavuusvirta Q1, m <sup>3</sup> /h	0,125	0,0625	0,0625	0,200	0,100	0,064	0,040	0,3125	0,156	0,100	0,0625	0,0312
Välilajan tilavuusvirta Q2, m <sup>3</sup> /h	0,200	0,100	0,100	0,032	0,016	0,102	0,064	0,500	0,250	0,160	0,100	0,050
Aloitusvirta, m <sup>3</sup> /h	0,01				0,01				0,01			
Ylikuormitustilavuusvirta Q4, m <sup>3</sup> /h	12,5				20,0				31,25			
Painehäviöluokka Δp, bar x 100	Δp16				Δp16				Δp16			

## KOKO JA MITAT:

DN [mm]	15	20	25	32	40
Pituus [mm]	80, 105, 110, 165, 170	105, 110, 130, 165, 190	260	260	300
Liitäntä	3/4"	1"	G 1 1/4"	G 1 1/2"	G 2"